



Comune di Cargeghe

Piano Particolareggiato del Centro Matrice

Schede identificative dei fabbricati

Comparto n° **13** pagina 1/2

Scheda n° **1**



Ubicazione: *via Roma n° 12-10*

Mutaz Edil.:

Rif. Catastali: *Foglio 11 Mappale 163*

Num. Piani: **3**

Composizione Facciata

Infissi: *pvc*

Rivestimenti: *intonaco*

Decorì architettonici:

ANALISI CARATTERISTICHE GENERALI

Piani	Strutture Portanti Verticali		Copertura		Altro
	Materiali	Conservazione	Materiali	Conservazione	
Scantinato			legno	buono	
P. Terra <input checked="" type="checkbox"/>	muratura in blocchi	buono			
P. Primo <input checked="" type="checkbox"/>	muratura in blocchi	buono			
P. Secondo <input checked="" type="checkbox"/>	muratura in blocchi	buono			
P. Terzo					
Altro					

Fabbricato principale	Fabbricati accessori	Destinazione D'uso Prevalente	Attuale	Progetto
Valore architettonico	no	Abitazione		<i>cat B1 998 m</i>
Caratteri tipologici		Box Auto		
Grado di conservazione		Commerciale		
Altro		Produttivo		
		Deposito/Magazzino		
		Dismesso		

PREVISIONI DI PROGETTO

interventi ammissibili:

MO MANUTENZIONE ORDINARIA

MS MANUTENZIONE STRAORDINARIA

RT RISTRUTTURAZIONE EDILIZIA

Altre prescrizioni



Comune di Cargeghe

Piano Particolareggiato del Centro Matrice

Schede identificative dei fabbricati



Comparto n° **13** pagina 2/2

Scheda n° **1**

Ubicazione: via Roma n° 12-10

Mutaz Edil.:

Rif. Catastali: Foglio 11 Mappale 163

Num. Piani: 3

Composizione Facciata

Infissi: *pvc*

Rivestimenti: *intonaco*

Decorati architettonici:

ANALISI CARATTERISTICHE GENERALI

Piani	Strutture Portanti Verticali		Copertura		Altro
	Materiali	Conservazione	Materiali	Conservazione	
Scantinato			legno	buono	
P. Terra X	muratura in blocchi	buono			
P. Primo X	muratura in blocchi	buono			
P. Secondo X	muratura in blocchi	buono			
P. Terzo					
Altro					

Valore architettonico	Fabbricato principale	Fabbricati accessori	Destinazione D'uso Prevalente	Attuale	Progetto
				no	
Caratteri tipologici			Box Auto		
Grado di conservazione			Commerciale		
Altro			Produttivo		
			Deposito/Magazzino		
			Dismesso		

PREVISIONI DI PROGETTO

interventi ammissibili:

MO MANUTENZIONE ORDINARIA

MS MANUTENZIONE STRAORDINARIA

RT RISTRUTTURAZIONE EDILIZIA

Altre prescrizioni



Comune di Cargeghe

Piano Particolareggiato del Centro Matrice

Schede identificative dei fabbricati



Comparto n° **13** Scheda n° **2**

Ubicazione: *via Roma n° 8* Mutaz Edil.:

Rif. Catastali: *Foglio 11 Mappale 173*

Num. Piani: **1**

Composizione Facciata

Infissi: *legno*

Rivestimenti: *intonaco
zoccolatura in pietra*

Decorì architettonici:

ANALISI CARATTERISTICHE GENERALI

Piani	Strutture Portanti Verticali		Copertura		Altro
	Materiali	Conservazione	Materiali	Conservazione	
Scatinato				buono	
P. Terra X	muratura in blocchi	buono			
P. Primo					
P. Secondo					
P. Terzo					
Altro					

Valore architettonico	Fabbricato principale	Fabbricati accessori	Destinazione D'uso Prevalente	Attuale	Progetto
no			Abitazione	X	
Caratteri tipologici			Box Auto		
Grado di conservazione			Commerciale		
Altro			Produttivo		
			Deposito/Magazzino		
			Dismesso		

PREVISIONI DI PROGETTO

interventi ammissibili:

MO MANUTENZIONE ORDINARIA

MS MANUTENZIONE STRAORDINARIA

RT RISTRUTTURAZIONE EDILIZIA

NE NUOVA EDIFICAZIONE



SOPRAELEVAZIONE

Altre prescrizioni

DATI PLANIVOLUMETRICI

Dati planimetrici	u.m.	Attuale	Dati volumetrici	u.m.	
Superficie lotto	mq.	153,09	Volume totale edificato	mc.	850,60
Superficie coperta	mq.	153,09	Volume di progetto	mc.	1003,69
Rapporto Copertura	%	100			



Comune di Cargeghe

Piano Particolareggiato del Centro Matrice

Schede identificative dei fabbricati



Comparto n° **13** Scheda n° **2a**

Ubicazione: Mutaz Edil.:

Rif. Catastali: *Foglio 11 Mappale 173*

Num. Piani: **1**

Composizione Facciata

Infissi: *legno*

Rivestimenti: *intonaco*

Decorati architettonici:

ANALISI CARATTERISTICHE GENERALI

Piani	Strutture Portanti Verticali		Copertura		Altro
	Materiali	Conservazione	Materiali	Conservazione	
Scantinato <input checked="" type="checkbox"/>	muratura in blocchi	buono	latero cemento	buono	
P. Terra					
P. Primo					
P. Secondo					
P. Terzo					
Altro					

Valore architettonico	Fabbricato principale	Fabbricati accessori	Destinazione D'uso Prevalente	Attuale	Progetto
no			Abitazione	<i>cat</i>	<i>c2 60 mq</i>
Caratteri tipologici			Box Auto		
Grado di conservazione			Commerciale		
Altro			Produttivo		
			Deposito/Magazzino		
			Dismesso		

PREVISIONI DI PROGETTO

interventi ammissibili:

MO MANUTENZIONE ORDINARIA

MS MANUTENZIONE STRAORDINARIA

RT RISTRUTTURAZIONE EDILIZIA

Altre prescrizioni



Comune di Cargeghe

Piano Particolareggiato del Centro Matrice

Schede identificative dei fabbricati

Comparto n° **13**

Scheda n° **3**

Ubicazione: *via Roma n° 6-4 ?*

Mutaz Edil.:

Rif. Catastali: *Foglio 11 Mappale 174*

Num. Piani: **1**



Composizione Facciata

Infissi: *legno*

Rivestimenti: *intonaco*

Decorì architettonici:
gronde - infissi

ANALISI CARATTERISTICHE GENERALI

Piani	Strutture Portanti Verticali		Copertura		Altro
	Materiali	Conservazione	Materiali	Conservazione	
Scatinato			latero cemento	buono	
P. Terra <input checked="" type="checkbox"/>	muratura in blocchi	buono			
P. Primo					
P. Secondo					
P. Terzo					
Altro					

Fabbricato principale Fabbricati accessori Destinazione D'uso Prevalente Attuale Progetto

Valore architettonico	si		Abitazione	<i>un a4 a 2 piani e un c2 di 30</i>	
Caratteri tipologici	casa parrocchiale con sviluppo in linea		Box Auto		
Grado di conservazione	scarso		Commerciale		
Altro			Produttivo		
			Deposito/Magazzino		
			Dismesso		

PREVISIONI DI PROGETTO

interventi ammissibili:

MO MANUTENZIONE ORDINARIA

MS MANUTENZIONE STRAORDINARIA

RS RESTAURO E RISANAMENTO CONSERVATIVO

 **ELEMENTI ARCHITETTONICI DA SALVAGUARDARE**

 **RISPETTO MATERIALI ED ELEMENTI COSTRUTTIVI**

 **VINCOLO DI CONSERVAZIONE FACCIATA**

Altre prescrizioni

Salvaguardia dell'intero fabbricato, con particolare attenzione alla facciata nel suo insieme
Qualsiasi intervento dovrà essere corredato da nullaosta paesaggistico, rilievo interni e dettagliata documentazione fotografica



Comune di Cargeghe

Piano Particolareggiato del Centro Matrice

Schede identificative dei fabbricati

Comparto n° **13** Scheda n° **4**

Ubicazione: *via Brigata Sassari n° 3-3a-5* **Mutaz Edil.:**

Rif. Catastali: *Foglio 11 Mappale 474*

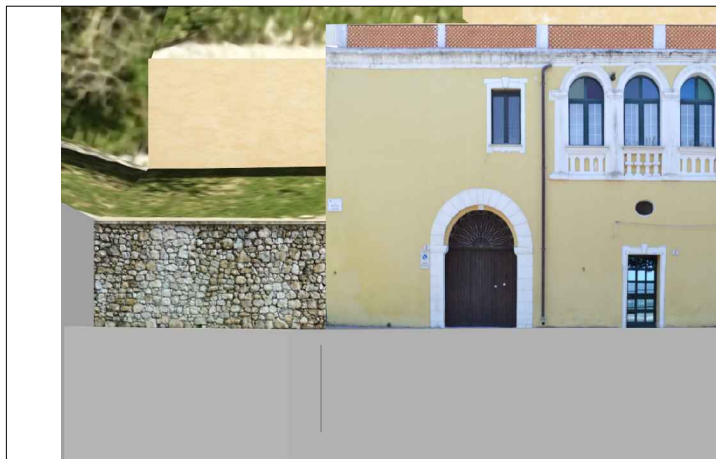
Num. Piani: **2**

Composizione Facciata

Infissi: *legno*

Rivestimenti: *intonaco*

Decorazioni architettoniche:
portale - cornice - impianto - trifora



ANALISI CARATTERISTICHE GENERALI

Piani	Strutture Portanti Verticali		Copertura		Altro
	Materiali	Conservazione	Materiali	Conservazione	
Scatinato			latero cemento	buono	
P. Terra <input checked="" type="checkbox"/>	muratura in blocchi	buono			
P. Primo <input checked="" type="checkbox"/>	muratura in blocchi	buono			
P. Secondo					
P. Terzo					
Altro					

Valore architettonico	Si	Fabbricato principale	Fabbricati accessori	Destinazione D'uso Prevalente	Attuale	Progetto
					X	
Caratteri tipologici	fabbricato pluricellulare			Box Auto		
Grado di conservazione	mediocre			Commerciale		
Altro				Produttivo		
				Deposito/Magazzino		
				Dismesso		

PREVISIONI DI PROGETTO

interventi ammissibili:

MO MANUTENZIONE ORDINARIA

MS MANUTENZIONE STRAORDINARIA

RS RESTAURO E RISANAMENTO CONSERVATIVO

 ELEMENTI ARCHITETTONICI DA SALVAGUARDARE

 RISPETTO MATERIALI ED ELEMENTI COSTRUTTIVI

 VINCOLO DI CONSERVAZIONE FACCIATA

Altre prescrizioni

Salvaguardia dell'intero fabbricato, con particolare attenzione alla facciata nel suo insieme

Rimozione elementi non congrui: infissi in pvc

Qualsiasi intervento dovrà essere corredato da nullaosta paesaggistico, rilievo interni e dettagliata documentazione fotografica